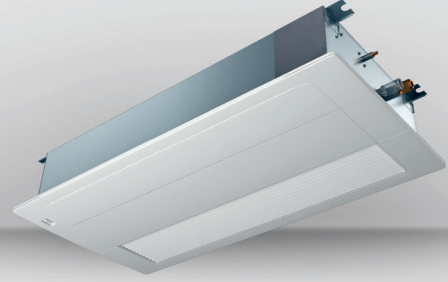


## Tek-Yönlü Kaset Tipi



| Model             |                     |        | AVY-07UXJSJA             | AVY-09UXJSJA      | AVY-12UXJSJA      | AVY-14UXJSJA      | AVY-18UXJSKA      | AVY-24UXJSKA      |
|-------------------|---------------------|--------|--------------------------|-------------------|-------------------|-------------------|-------------------|-------------------|
| Güç Kaynağı       |                     |        | AC 1Φ,220~240V/50Hz/60Hz |                   |                   |                   |                   |                   |
| Kapasite          | Soğutma             | kW     | 2.2                      | 2.8               | 3.6               | 4.0               | 5.6               | 7.1               |
|                   |                     | Btu/h  | 7,500                    | 9,600             | 12,300            | 13,600            | 19,100            | 24,200            |
|                   | Isıtma              | kW     | 2.5                      | 3.2               | 4.0               | 4.5               | 6.3               | 8.0               |
|                   |                     | Btu/h  | 8,500                    | 10,900            | 13,600            | 15,400            | 21,500            | 27,300            |
| Güç girişi        | Soğutma             | W      | 14                       | 14                | 24                | 34                | 34                | 74                |
|                   | Isıtma              | W      | 14                       | 24                | 34                | 44                | 44                | 94                |
| Ses Basıncı       | dB(A)               |        | 33/32/31/30/29/28        | 35/34/32/31/29/28 | 40/36/35/33/30/29 | 40/36/35/33/30/29 | 41/39/36/35/33/31 | 48/46/43/40/37/33 |
| Hava debisi       | m <sup>3</sup> /dak |        | 6.2/5.9/5.6/             | 6.6/6.2/5.6/      | 8.3/7.3/6.8/      | 8.3/7.3/6.8/      | 12.1/9.9/8.8/     | 15.6/12.6/11.2/   |
|                   |                     |        | 5.1/4.8/4.6              | 5.1/4.8/4.6       | 6.2/5.6/5.1       | 6.2/5.6/5.1       | 8.2/7.8/6.6       | 9.9/8.4/7.1       |
| Bağlantı Türü     | -                   |        | Havşa somunlu bağlantı   |                   |                   |                   |                   |                   |
| Borulama          | Sıvı                | mm     | Φ6.35                    | Φ6.35             | Φ6.35             | Φ6.35             | Φ6.35             | Φ9.53             |
|                   |                     | inç    | 1/4                      | 1/4               | 1/4               | 1/4               | 1/4               | 3/8               |
|                   | Gaz                 | mm     | Φ12.7                    | Φ12.7             | Φ12.7             | Φ12.7             | Φ15.88            | Φ15.88            |
|                   |                     | inç    | 1/2                      | 1/2               | 1/2               | 1/2               | 5/8               | 5/8               |
| Drenaj Bağlantısı | mm                  | O.D.32 |                          |                   |                   |                   |                   |                   |
| Ağırlık           | Net Ağırlık         | kg     | 19                       | 19                | 20                | 20                | 24                | 24                |
|                   | Brüt Ağırlık        | kg     | 23                       | 23                | 24                | 24                | 29                | 29                |
| Boyutlar          | Dış                 | H mm   | 192                      | 192               | 192               | 192               | 192               | 192               |
|                   |                     | W mm   | 910                      | 910               | 910               | 910               | 1180              | 1180              |
|                   |                     | D mm   | 470                      | 470               | 470               | 470               | 470               | 470               |
|                   | Paketli Boyutlar    | H mm   | 268                      | 268               | 268               | 268               | 268               | 268               |
|                   |                     | W mm   | 1136                     | 1136              | 1136              | 1136              | 1406              | 1406              |
|                   |                     | D mm   | 574                      | 574               | 574               | 574               | 574               | 574               |
| Dekorasyon Paneli | Model               | -      | HP-D-NA                  | HP-D-NA           | HP-D-NA           | HP-D-NA           | HP-E-NA           | HP-E-NA           |
|                   | Panel Rengi         | -      | Nötr Beyaz               |                   |                   |                   |                   |                   |
|                   | Gövde Boyutlar      | H mm   | 55                       | 55                | 55                | 55                | 55                | 55                |
|                   |                     | W mm   | 1100                     | 1100              | 1100              | 1100              | 1370              | 1370              |
|                   |                     | D mm   | 550                      | 550               | 550               | 550               | 550               | 550               |
|                   | Paket Boyutlar      | H mm   | 130                      | 130               | 130               | 130               | 130               | 130               |
|                   |                     | W mm   | 1160                     | 1160              | 1160              | 1160              | 1430              | 1430              |
|                   |                     | D mm   | 610                      | 610               | 610               | 610               | 610               | 610               |
|                   | Net Ağırlık         | kg     | 5                        | 5                 | 5                 | 5                 | 6                 | 6                 |
|                   | Brüt Ağırlık        | kg     | 8                        | 8                 | 8                 | 8                 | 10                | 10                |

### NOTLAR:

1. Nominal soğutma kapasitesi için aşağıdaki koşullar temel alınır:  
İç hava giriş sıcaklığı: 27°C KT (80°F DB), 19.0°C YT(66.2°F WB)  
Dış hava giriş sıcaklığı: 35°C KT(95°F DB)

2. Ses Basıncı Seviyesi için aşağıdaki koşullar temel alınır: Ünitenin 1.0 m arkasında, Tahliye Izgarasından 1.0m mesafede. Yukarıdaki veriler yankısız bir odada ölçülmüştür.