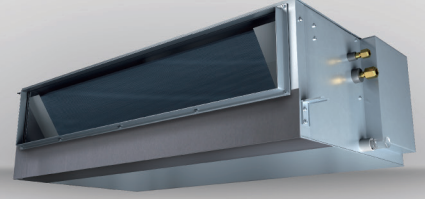


Gizli Tavan Tipi (Yüksek Statik Basınç)



Model	AVD-07 HCFCH	AVD-09 HCFCH	AVD-12 HCFCH	AVD-15 HCFCH	AVD-19 HCFCH	AVD-22 HCFCH	AVD-24 HCFCH	AVD-27 HCFCH	AVD-30 HCFCH	AVD-38 HCFCH	AVD-48 HCFCH	AVD-54 HCFCH	AVD-76U X6SEH*1	AVD-96U X6SFH*1		
Güç kaynağı	AC 1Φ,220V~240V/50Hz															
Model	AVD-07 H3FCH	AVD-09 H3FCH	AVD-12 H3FCH	AVD-15 H3FCH	AVD-19 H3FCH	AVD-22 H3FCH	AVD-24 H3FCH	AVD-27 H3FCH	AVD-30 H3FCH	AVD-38 H3FCH	AVD-48 H3FCH	AVD-54 H3FCH	—	—		
Güç kaynağı	AC 1Φ,208~230V/60Hz															
Kapasite	Soğutma	kW	2.2	2.8	3.6	4.5	5.6	6.3	7.1	8.0	9.0	11.2	14.0	16.0	22.4	28.0
		Btu/h	7500	9600	12300	15400	19100	21600	24200	27400	30800	38000	48000	54500	76500	95600
Kapasite	Isıtma	kW	2.5	3.2	4.0	5.0	6.3	7.1	8.0	9.0	10.0	12.5	16.0	18.0	25	31.5
		Btu/h	8500	10900	13700	17100	21600	24200	27400	30800	34200	42500	54500	61500	21500	27100
Güç girişi	Soğutma	kW	0.10(0.13*)	0.10(0.13*)	0.13(0.16*)	0.13(0.16*)	0.14(0.21*)	0.19(0.24*)	0.19(0.24*)	0.25(0.34*)	0.25(0.34*)	0.25(0.34*)	0.34(0.45*)	0.43(0.59*)	1.03	1.28
		kW	0.10(0.13*)	0.10(0.13*)	0.13(0.16*)	0.13(0.16*)	0.14(0.21*)	0.19(0.24*)	0.19(0.24*)	0.25(0.34*)	0.25(0.34*)	0.25(0.34*)	0.34(0.45*)	0.43(0.59*)	1.03	1.28
Ses Basınç	220-240V/50Hz	dB(A)	32/27/25	32/27/25	35/32/26	35/32/26	36/35/30	39/32/25	39/32/25	42/39/34	42/39/34	42/39/34	43/40/35	46/40/35	52	54
	208V/60Hz	dB(A)	33/28/24	33/28/24	37/34/29	37/34/29	37/35/29	39/32/25	39/32/25	42/38/33	42/38/33	42/38/33	44/39/34	45/40/34	52	54
	230V/60Hz	dB(A)	37/33/28	37/33/28	40/38/33	40/38/33	42/40/34	43/37/30	43/37/30	44/42/37	44/42/37	44/42/37	47/43/38	46/42/38	52	54
Harici Statik Basınç (Alçak/Orta/Yüksek)	m ³ /dak	9/7/6	9/7/6	12/10/8.5	12/10/8.5	15/13/10	19/14/10	19/14/10	28/24/19.5	28/24/19.5	28/24/19.5	35.5/29/24	39/31/24	58	77.5	
Dış Statik basınç	220-240V/50Hz 208V/60Hz	Pa	50(80)	50(80)	50(80)	50(80)	50(80)	50(80)	50(80)	120(90)	120(90)	120(90)	120(90)	220	220	
	230V/60Hz	Pa	80(105)	80(105)	90(115)	90(115)	90(115)	90(115)	90(115)	170(150)	170(150)	170(150)	170(150)	-	-	
Borulama	Bağlantı Türü	-	Havşa Somunlu Bağlantı											Kaynak		
	Sıvı	mm	Φ6.35	Φ6.35	Φ6.35	Φ6.35	Φ 6.35	Φ9.53	Φ 9.53	Φ9.53	Φ9.53	Φ9.53	Φ9.53	Φ9.53	Φ9.53	Φ9.53
		inç	1/4	1/4	1/4	1/4	1/4	3/8	3/8	3/8	3/8	3/8	3/8	3/8	3/8	3/8
	Gaz	mm	Φ12.7	Φ12.7	Φ12.7	Φ12.7	Φ 15.88	Φ15.88	Φ 15.88	Φ15.88	Φ15.88	Φ19.05	Φ19.05	Φ19.05	Φ19.05	Φ22.2
		inç	1/2	1/2	1/2	1/2	5/8	5/8	5/8	5/8	5/8	3/4	3/4	3/4	3/4	7/8
Drenaj Bağlantısı	mm	O.D.32														
Ağırlık	Net Ağırlık	kg	25(24*)	25(24*)	25(24*)	25(24*)	30(31*)	30(31*)	30(31*)	45(44*)	45(44*)	45(44*)	53(50*)	53(50*)	94	106
	Brüt Ağırlık	kg	31(30*)	31(30*)	31(30*)	31(30*)	36(38*)	37(38*)	37(38*)	52(52*)	52(52*)	52(52*)	61(59*)	61(59*)	106	111
Boyutlar	Dış	H mm	270	270	270	270	270	270	270	300	300	300	300	300	470	470
		W mm	650+75	650+75	650+75	650+75	900+75	900+75	900+75	1100+75	1100+75	1100+75	1400+75	1400+75	1060	1250
		D mm	720	720	720	720	720	720	720	800	800	800	800	800	1120	1120
	Paket	H mm	385	385	385	385	385	385	385	415	415	415	415	415	1345	1345
		W mm	895	895	895	895	1140	1140	1140	1345	1345	1345	1640	1640	1276	1466
		D mm	870	870	870	870	870	870	870	950	950	950	950	950	546	546

NOTLAR:

1. Nominal soğutma kapasitesi ve ısıtma kapasitesi için aşağıdaki koşullar temel alınır:

Soğutma İşlemi Koşulları

İç hava giriş sıcaklığı: 27°C KT(80°F DB), 19.0°C YT(66.2°F WB)

Dış hava giriş sıcaklığı: 35°C KT(95°F DB)

Borulama Uzunluğu: 7.5 Metre Borulama Li : 0 Metre

Isıtma İşlemi Koşulları

İç hava giriş sıcaklığı: 20°C KT(68°F DB)

Dış hava giriş sıcaklığı: 7°C KT(45°F DB), 6°C YT(43°F WB)

2. Ses Basıncı Seviyesi için aşağıdaki koşullar temel alınır: Ünitenin 1.5m arkasında.

Deşarj kanalı (2.0m) ve dönüş kanalı (1.0m) ile

Yukarıdaki veriler yankısız bir odada ölçülmüştür, bu nedenle yansıyan sesin sahada dikkate alınması gerekir.

3. Tabandan hava girişi kullanıldığında ses basıncı tesisat modu ve oda yapısı gibi faktörlere göre artacaktır.

*1: AC 3Φ, 380V/50Hz, *2: Not edilen değer *2 208~230V/60Hz güç kaynağına sahip İç Ünitelerin parametresidir.