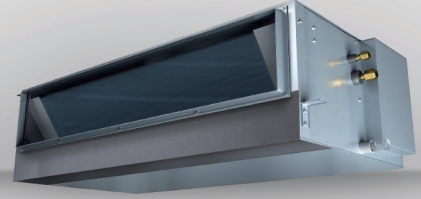


## Gizli Tavan Tipi (Düşük Statik Basınç)



Model		AVD-07 HCFL	AVD-09 HCFL	AVD-12 HCFL	AVD-15 HCFL	AVD-19 HCFL	AVD-22 HCFL	AVD-24 HCFL	AVD-27 HCFL	AVD-30 HCFL	AVD-38 HCFL	AVD-48 HCFL	AVD-54 HCFL	AVD-76U X6SEL*1	AVD-96U X6SFL*1		
Güç kaynağı		AC 1Φ,220V~240V/50Hz															
Kapasite	Soğutma	kW	2.2	2.8	3.6	4.5	5.6	6.3	7.1	8.0	9.0	11.2	14.0	16.0	22.4	28.0	
		Btu/h	7,500	9,600	12,300	15,400	19,100	21,600	24,200	27,400	30,800	38,000	48,000	54,500	76,500	95,600	
	Isıtma	kW	2.5	3.2	4.0	5.0	6.3	6.5	7.3	8.7	9.3	11.6	14.5	16.5	25.0	31.5	
		Btu/h	8,500	10,900	13,700	17,100	21,600	22,200	25,000	29,600	31,800	39,500	49,500	56,500	85,300	107,500	
Güç girişi	Soğutma	W	60	60	110	110	90	160	160	240	240	240	290	360	950	1120	
	Isıtma	W	60	60	110	110	90	160	160	240	240	240	290	360	950	1120	
Ses Basıncı	dB(A)	27/23/21	27/23/21	34/30/25	34/30/25	32/30/26	35/28/24	35/28/24	38/33/30	38/33/30	38/33/30	41/38/33	44/39/33	50	52		
Hava debisi	m <sup>3</sup> /dak	9/7/6	9/7/6	12/10/8.5	12/10/8.5	15/13/10	19/14/10	19/14/10	28/24/19.5	28/24/19.5	28/24/19.5	35.5/29/24	39/31/24	58	72		
Harici Statik basınç	Pa	30	30	30	30	30	30	30	60	60	60	60	60	100	100		
Borulama	Bağlantı Türü	-	Havşa Somunlu Bağlantı											Kaynak			
	Sıvı	mm	Φ6.35	Φ6.35	Φ6.35	Φ6.35	Φ6.35	Φ9.53	Φ9.53	Φ9.53	Φ9.53	Φ9.53	Φ9.53	Φ9.53	Φ9.53	Φ9.53	
		inç	1/4	1/4	1/4	1/4	1/4	3/8	3/8	3/8	3/8	3/8	3/8	3/8	3/8	3/8	
	Gaz	mm	Φ12.7	Φ12.7	Φ12.7	Φ12.7	Φ15.88	Φ15.88	Φ15.88	Φ15.88	Φ15.88	Φ19.05	Φ19.05	Φ19.05	Φ19.05	Φ22.2	
		inç	1/2	1/2	1/2	1/2	5/8	5/8	5/8	5/8	5/8	3/4	3/4	3/4	3/4	7/8	
Drenaj Bağlantısı	mm	O.D.32															
Ağırlık	Net Ağırlık	kg	25	25	25	25	30	30	30	45	45	45	52	52	94	106	
	Brüt Ağırlık	kg	31	31	31	31	36	37	37	52	52	52	61	61	106	111	
Boyutlar	Diş	H	mm	270	270	270	270	270	270	300	300	300	300	300	470	470	
		W	mm	650+75	650+75	650+75	650+75	900+75	900+75	900+75	1100+75	1100+75	1100+75	1400+75	1400+75	1060	1250
		D	mm	720	720	720	720	720	720	720	800	800	800	800	800	1120	1120
	Paket	H	mm	385	385	385	385	385	385	385	415	415	415	415	415	1345	1345
		W	mm	895	895	895	895	1140	1140	1140	1345	1345	1345	1640	1640	1276	1466
		D	mm	870	870	870	870	870	870	870	950	950	950	950	950	546	546

## NOTLAR:

1.Nominal soğutma kapasitesi ve ısıtma kapasitesi için aşağıdaki koşullar temel alınır:

Soğutma İşlemi Koşulları

İç hava giriş sıcaklığı: 27°C KT(80°F DB), 19.0°C YT(66.2°F WB)

Diş hava giriş sıcaklığı: 35°C KT(95°F DB)

Borulama Uzunluğu: 7.5 Metre Borulama Li : 0 Metre

Isıtma İşlemi Koşulları

İç hava giriş sıcaklığı: 20°C KT(68°F DB).

Diş hava giriş sıcaklığı: 7°C KT(45°F DB), 6°C YT(43°F WB)

2.Ses Basıncı Seviyesi için aşağıdaki koşullar temel alınır: Ünitenin 1.5m arkasında.

Deşarj kanalı (2.0m) ve dönüş kanalı (1.0m) ile

Yukarıdaki veriler yankısız bir odada ölçülmüştür, bu nedenle yansıyan sesin sahada dikkate alınması gerekir.

3. Tabandan hava girişi kullanıldığında ses basıncı tesisat modu ve oda yapısı gibi faktörlere göre artacaktır.

\*1: AC 3Φ, 380V/50Hz