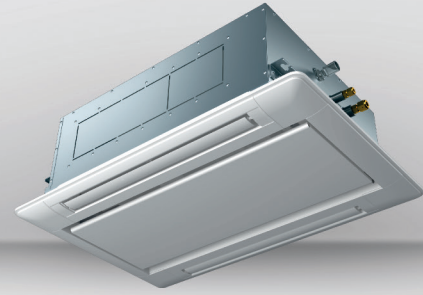


2-Yönlü Kaset Tipi



Model			AVL-07 UXJSGA	AVL-09 UXJSGA	AVL-12 UXJSGA	AVL-14 UXJSGA	AVL-18 UXJSGA	AVL-24 UXJSGA	AVL-27 UXJSGA	AVL-30 UXJSGA	AVL-38 UXJSHA	AVL-48 UXJSHA	AVL-54 UXJSHA
Güç Kaynağı			AC 1Φ, 220~240V/50Hz/60Hz										
Kapasite	Soğutma	kW	2.2	2.8	3.6	4.3	5.6	7.1	8.4	9.0	11.2	14.0	16.0
		Btu/h	7,500	9,600	12,300	14,700	19,100	24,200	28,700	30,700	38,200	47,800	54,600
Kapasite	Isıtma	kW	2.8	3.3	4.0	4.9	6.5	8.0	9.0	10.0	13.0	16.0	18.0
		Btu/h	9,600	11,300	13,600	16,700	22,200	27,300	30,700	34,100	44,400	54,600	61,400
Güç girişi	Soğutma	W	14	14	14	24	34	44	64	74	84	104	114
		W	14	14	14	24	34	44	64	74	84	104	114
Ses Basıncı	Soğutma	dB(A)	32/30/ 29/27	33/30/ 29/28	34/31/ 30/28	40/37/ 34/32	42/39/ 36/33	45/42/ 40/36	47/44/ 40/36	49/46/ 42/37	46/44/ 40/38	48/45/ 42/38	49/46/ 43/40
		dB(A)	32/30/ 29/27	33/30/ 29/28	34/31/ 30/28	40/37/ 34/32	42/39/ 36/33	45/42/ 40/36	47/44/ 40/36	49/46/ 42/37	46/44/ 40/38	48/45/ 42/38	49/46/ 43/40
Hava debisi	Soğutma	m ³ /dak	10.0/8.5/ 7.2/6.0	11.0/9.4/ 8.2/6.6	12.0/10.5/ 8.9/7.5	15.0/13.2/ 11.5/9.9	17.0/14.9/ 13.0/11.2	19.0/16.4/ 14.3/12.3	21.0/18.4/ 15.6/12.6	22.0/19.3/ 16.3/13.1	30.0/26.4/ 23.1/19.8	35.0/30.8/ 26.9/21.1	37.0/32.5/ 28.4/24.1
		m ³ /dak	10.0/8.5/ 7.2/6.0	11.0/9.4/ 8.2/6.6	12.0/10.5/ 8.9/7.5	15.0/13.2/ 11.5/9.9	17.0/14.9/ 13.0/11.2	19.0/16.4/ 14.3/12.3	21.0/18.4/ 15.6/12.6	22.0/19.3/ 16.3/13.1	30.0/26.4/ 23.1/19.8	35.0/30.8/ 26.9/21.1	37.0/32.5/ 28.4/24.1
Bağlantı Türü			Havşa somunlu bağlantı										
Borulama	Sıvı	mm	Φ6.35	Φ6.35	Φ6.35	Φ6.35	Φ6.35	Φ9.53	Φ9.53	Φ9.53	Φ9.53	Φ9.53	Φ9.53
		inç	1/4	1/4	1/4	1/4	1/4	3/8	3/8	3/8	3/8	3/8	3/8
	Gaz	mm	Φ12.7	Φ12.7	Φ12.7	Φ12.7	Φ15.88	Φ15.88	Φ15.88	Φ15.88	Φ15.88	Φ15.88	Φ15.88
		inç	1/2	1/2	1/2	1/2	5/8	5/8	5/8	5/8	5/8	5/8	5/8
Drenaj Bağlantısı													
Ağırlık	Net Ağırlık	kg	22	22	22	24	24	24	24	24	39	39	39
		kg	28	28	28	30	30	30	30	30	47	47	47
Boyutlar	Dış	H mm	298	298	298	298	298	298	298	298	298	298	298
		W mm	860	860	860	860	860	860	860	860	1420	1420	1420
		D mm	630	630	630	630	630	630	630	630	630	630	630
	Paketli Boyutlar	H mm	350	350	350	350	350	350	350	350	350	350	350
		W mm	1070	1070	1070	1070	1070	1070	1070	1070	1070	1630	1630
		D mm	710	710	710	710	710	710	710	710	710	710	710
Dekorasyon Paneli	Model		HP-C-NA	HP-C-NA	HP-C-NA	HP-C-NA	HP-C-NA	HP-C-NA	HP-C-NA	HP-C-NA	HP-F-NA	HP-F-NA	HP-F-NA
			HP-C-NA	HP-C-NA	HP-C-NA	HP-C-NA	HP-C-NA	HP-C-NA	HP-C-NA	HP-C-NA	HP-F-NA	HP-F-NA	HP-F-NA
	Panel Rengi		Nötr Beyaz										
			Nötr Beyaz										
	Gövde Boyutlar	H mm	30	30	30	30	30	30	30	30	30	30	30
		W mm	1100	1100	1100	1100	1100	1100	1100	1100	1100	1660	1660
	Paket Boyutlar	D mm	710	710	710	710	710	710	710	710	710	710	710
		H mm	160	160	160	160	160	160	160	160	160	160	160
	Net Ağırlık	W mm	1170	1170	1170	1170	1170	1170	1170	1170	1170	1710	1710
		D mm	740	740	740	740	740	740	740	740	740	740	740
Brüt Ağırlık	kg	7.5	7.5	7.5	7.5	7.5	7.5	7.5	7.5	7.5	10.5	10.5	
	kg	13.3	13.3	13.3	13.3	13.3	13.3	13.3	13.3	13.3	17.8	17.8	

NOTLAR:

1. Nominal soğutma kapasitesi için aşağıdaki koşullar temel alınır:
İç hava giriş sıcaklığı: 27°C KT (80°F DB), 19.0°C YT(66.2°F WB)
Dış hava giriş sıcaklığı: 35°C KT(95°F DB)
Borulama Uzunluğu: 7.5 Metre

Borulama Li : 0 Metre

2. Ses Basıncı Seviyesi için aşağıdaki koşullar temel alınır: Ünitenin 1.5m arkasında.
Yukarıdaki veriler yankısız bir odada ölçülmüştür, bu nedenle yansıyan sesin sahada dikkate alınması gerekir.