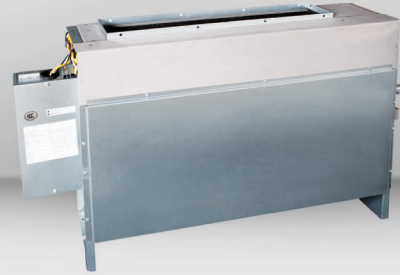


Gizli Döşeme Tipi



| Model | | AVH-09UXCSAA | AVH-14UXCSAA | AVH-18UXCSBA | AVH-24UXCSBA | |
|-------------|-------------------|-----------------------|------------------------|----------------|----------------|----------|
| Güç kaynağı | | AC 1Φ, 220V~240V/50Hz | | | | |
| Model | | AVH-09UX2SAA | AVH-14UX2SAA | AVH-18UX2SBA | AVH-24UX2SBA | |
| Güç kaynağı | | AC 1Φ, 220V/60Hz | | | | |
| Kapasite | Soğutma | kW | 2.8 | 4.3 | 5.6 | 7.1 |
| | | Btu/h | 9,600 | 14,700 | 19,100 | 24,200 |
| | Isıtma | kW | 3.3 | 4.9 | 6.5 | 8.5 |
| | | Btu/h | 11,300 | 16,700 | 22,200 | 29,000 |
| Güç girişi | Soğutma | W | 50 | 80 | 90 | 120 |
| | Isıtma | W | 50 | 80 | 90 | 120 |
| Ses Basıncı | | 34/31/27 | 40/36/34 | 41/36/32 | 44/40/36 | |
| Hava debisi | | 8.5/7.5/6.3 | 10.3/9.0/8.0 | 14.8/12.3/10.5 | 16.3/13.8/11.8 | |
| Borulama | Bağlantı Türü | - | Havşa somunlu bağlantı | | | |
| | Sıvı | mm | Φ 6.35 | Φ 6.35 | Φ 6.35 | Φ 9.53 |
| | | inç | 1/4 | 1/4 | 1/4 | 3/8 |
| | Gaz | mm | Φ 12.7 | Φ 12.7 | Φ 15.88 | Φ 15.88 |
| | | inç | 1/2 | 1/2 | 5/8 | 5/8 |
| | Drenaj Bağlantısı | mm | O.D.32 | | | |
| Ağırlık | Net Ağırlık | kg | 18 | 22 | 26 | 27 |
| | Brüt Ağırlık | kg | 30 | 31 | 37 | 37 |
| Boyutlar | Dış | H mm | 620 | 620 | 620 | 620 |
| | | W mm | 948+139 | 948+139 | 1218+139 | 1218+139 |
| | | D mm | 202 | 202 | 202 | 202 |
| | Paket | H mm | 675 | 675 | 675 | 675 |
| | | W mm | 1160 | 1160 | 1430 | 1430 |
| | | D mm | 240 | 240 | 240 | 240 |

NOTLAR:

- Nominal soğutma kapasitesi ve ısıtma kapasitesi için aşağıdaki koşullar temel alınır:
Soğutma İşlemi Koşulları
İç hava giriş sıcaklığı: 27°C KT(80°F DB), 19.0°C YT(66.2°F WB)
Dış hava giriş sıcaklığı: 35°C KT(95°F DB)
Borulama Uzunluğu: 7.5 Metre Borulama Li : 0 Metre
Isıtma İşlemi Koşulları
İç hava giriş sıcaklığı: 20°C KT(68°F DB).
Dış hava giriş sıcaklığı: 7°C KT(45°F DB), 6°C YT(43°F WB)

- Ses Basıncı Seviyesi için aşağıdaki koşullar temel alınır:
Üniteden 1.5m metre ve zemin seviyesinden 1.5 m.
Yukarıdaki veriler yankısız bir odada ölçülmüştür, bu nedenle yansıyan sesin sahada dikkate alınması gerekir.