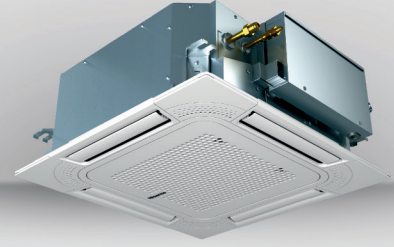


Mini 4-Yönlü Kaset Tipi



Model			AVC-05HJFA	AVC-07HJFA	AVC-09HJFA	AVC-12HJFA	AVC-15HJFA	AVC-17HJFA	AVC-19HJFA
Güç Kaynağı			AC 1Φ,220~240V/50Hz/60Hz						
Kapasite	Soğutma	kW	1.5	2.2	2.8	3.6	4.5	5.0	5.6
		Btu/h	5,100	7,480	9,520	12,240	15,300	17,000	19,040
Kapasite	Isıtma	kW	2.0	2.5	3.3	4.2	5.0	5.6	6.3
		Btu/h	6,800	8,500	11,220	14,280	17,000	19,040	21,420
Güç girişi	Soğutma	W	80	80	80	80	80	80	80
		Isıtma	W	80	80	80	80	80	80
Ses Basıncı		dB(A)	30/29/28/26	30/29/28/26	32/30/28/26	34/32/29/26	38/36/31/28	42/39/36/31	45/42/38/34
Hava debisi		m ³ /dak	7.2/6.5/6.2/5.6	7.2/6.5/6.2/5.6	7.8/7.2/6.5/5.8	8.2/7.2/6.5/5.8	9.3/8.7/7.1/6.7	11.0/9.5/8.7/7.1	12.5/10.8/9.3/8.0
Borulama	Bağlantı Türü	-	Havşa somunlu bağlantı						
	Sıvı	mm	Φ6.35	Φ6.35	Φ6.35	Φ6.35	Φ6.35	Φ6.35	Φ6.35
		inç	1/4	1/4	1/4	1/4	1/4	1/4	1/4
	Gaz	mm	Φ12.7	Φ12.7	Φ12.7	Φ12.7	Φ12.7	Φ12.7	Φ12.7
		inç	1/2	1/2	1/2	1/2	1/2	1/2	1/2
Drenaj Bağlantısı	mm	O.D.32							
Ağırlık	Net Ağırlık	kg	14.5	14.5	14.8	14.8	15.8	15.8	15.8
		Brüt Ağırlık	kg	17.3	17.3	17.6	17.6	18.6	18.6
Boyutlar	Dış	H mm	215	215	215	215	215	215	215
		W mm	570	570	570	570	570	570	570
		D mm	570	570	570	570	570	570	570
	Paketli Boyutlar	H mm	292	292	292	292	292	292	292
		W mm	668	668	668	668	668	668	668
		D mm	730	730	730	730	730	730	730
Dekorasyon Paneli	Model	-	HPE-D-NK	HPE-D-NK	HPE-D-NK	HPE-D-NK	HPE-D-NK	HPE-D-NK	HPE-D-NK
	Panel Rengi	-	Nötr Beyaz						
	Gövde Boyutlar	H mm	37	37	37	37	37	37	37
		W mm	620	620	620	620	620	620	620
	Paketli Boyutlar	D mm	620	620	620	620	620	620	620
		H mm	115	115	115	115	115	115	115
	Net Ağırlık	W mm	680	680	680	680	680	680	680
		D mm	690	690	690	690	690	690	690
	Brüt Ağırlık	kg	2.7	2.7	2.7	2.7	2.7	2.7	2.7
	Brüt Ağırlık	kg	4.5	4.5	4.5	4.5	4.5	4.5	4.5

NOTLAR:

1. Nominal soğutma kapasitesi ve ısıtma kapasitesi için aşağıdaki koşullar temel alınır:

- Soğutma İşlemi Koşulları
 İç hava giriş sıcaklığı:27°C KT(80°F DB),19.0°C YT(66.2°F WB)
 Dış hava giriş sıcaklığı:35°C KT(95°F DB)
 Borulama Uzunluğu:7.5 Metre Borulama Li :0 Metre
 Isıtma İşlemi Koşulları
 İç hava giriş sıcaklığı:20°C KT(68°F DB)
 Dış hava giriş sıcaklığı:7°C KT(45°F DB),6°C YT(43°F WB)

2. Ses Basıncı Seviyesi için aşağıdaki koşullar temel alınır:Ünitenin 1.5m arkasında.

Yukarıdaki veriler yankısız bir odada ölçülmüştür, bu nedenle yansıyan sesin sahada dikkate alınması gerekir.